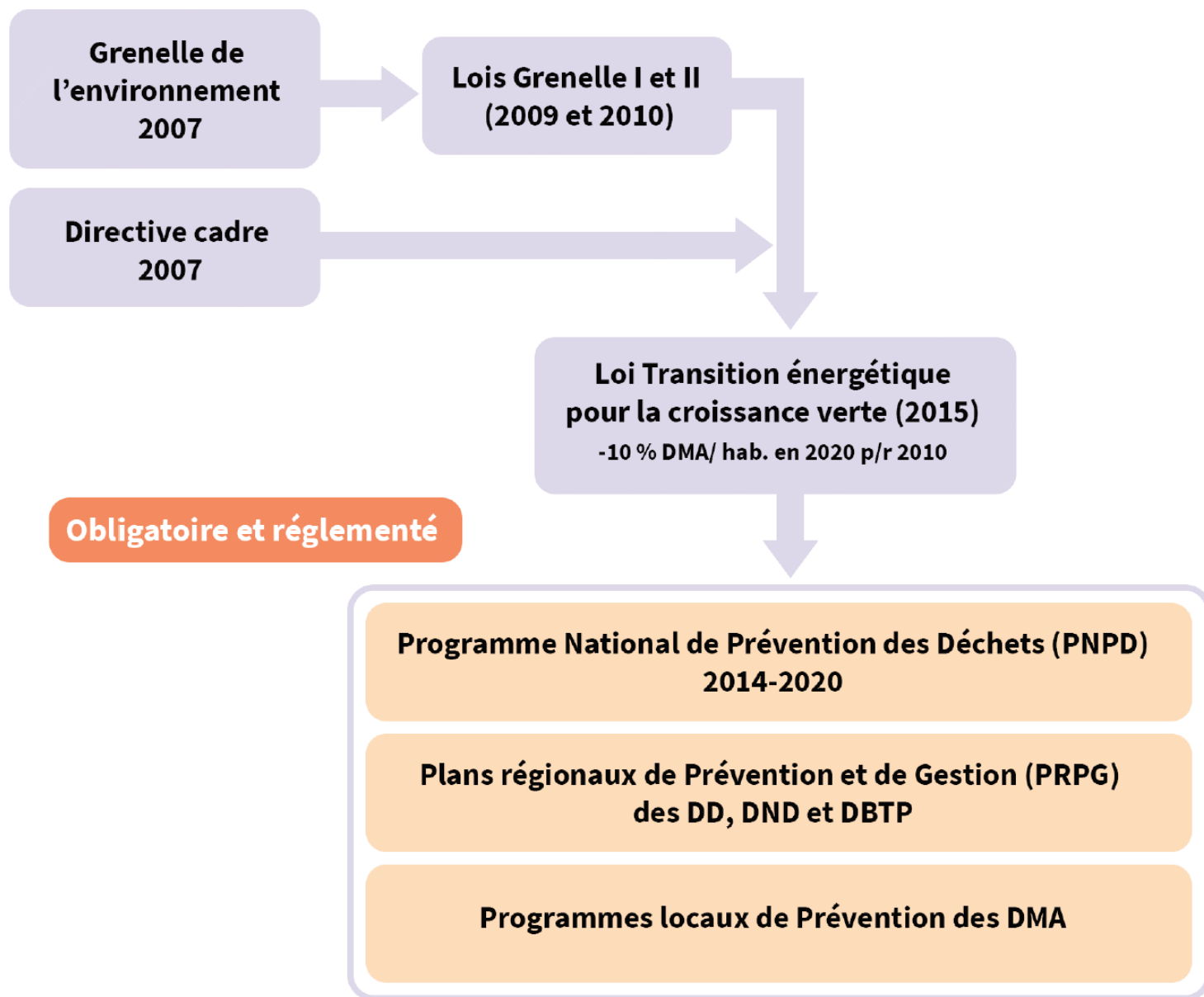




CCES n° 1 : Mise en place

30 mai 2018

- ➔ Depuis le 1^{er} janvier 2012, l'élaboration d'un programme local de prévention des déchets ménagers et assimilés (PLPDMA) est obligatoire. Le décret n° 2015-662 du 14 juin 2015 relatif au PLPDMA en précise le contenu et les modalités d'élaboration.
- ➔ Il doit être compatible avec le Programme National de Prévention des Déchets (PNPD) et le Plan Régional de Prévention et de Gestion des Déchets (PRPGD).



→ Comment ?

- Formation d'une **commission consultative d'élaboration et de suivi (CCES)**. Il faut nécessaire concertation avec tous les acteurs concernés : élus, structures du territoire, CCI, CMARA, assos, représentants techniques et élus de chaque CdC, Ademe, Région, etc.
- Etat des lieux
- Programme d'action
- Validation

→ Objectif minimum de **réduction de 10%** de Déchets Ménagers et Assimilés (collecte sélective, ordures ménagères et déchèteries)

Carte de la région bordelaise et du Sud-Gironde. La carte est centrée sur Bordeaux, avec la Gironde à l'ouest et le Lot-et-Garonne à l'est. Le Sud-Gironde est en évidence. L'océan Atlantique est à l'ouest. Des flèches vertes indiquent des directions ou des flux.



Le Sictom du Sud-Gironde



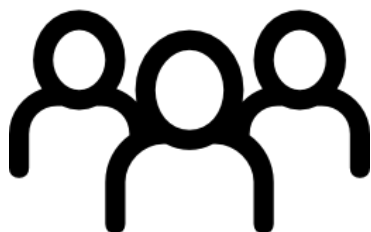
85 communes
réparties sur **5** CDC



62 514
habitants



100
élus



86 agents



9 sites dont **5**
déchèteries

Collecte des ordures ménagères



Collecte des emballages recyclables



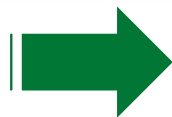
Déchèteries



La plateforme de compostage



1 plateforme de
compostage de
5 000 m²



3 700 t de
compost produit



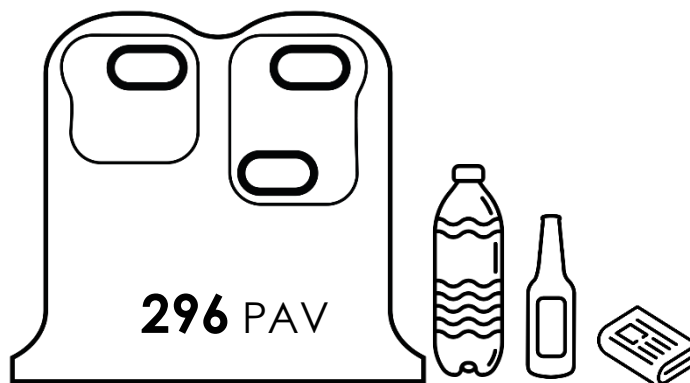
À partir de **7 202 t**
de déchets verts
collectés

sictOm
sud gironde

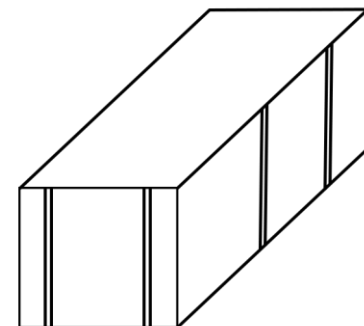
Le Sictom en quelques chiffres



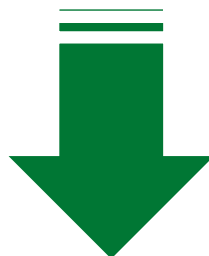
237 kg / an / hab.
d'ordures ménagères
(-12% depuis 2010)



80,9 kg / an /
hab.
(+1,5% depuis
2010)



207,9 kg / an /
hab.
(+34,7% depuis
2010)



32 884,8 tonnes de
déchets collectés

> > >

soit **526** kg / an / hab.
(+4,4% depuis 2010)

Les déchets 2017

Collecte en porte à porte



Ordures
ménagères

14 832,4 t
soit
237,3
kg/an/hab.

Centre de
transfert de
Fargues



Valorisation
énergétique
48 %

Déchèteries



Tout
venant

3 899 t
soit
62,4
kg/an/hab.

Centre de
tri
Val +



Stockage
6 %



Déchets
verts

7 202,1 t
soit
115,2
kg/an/hab.

Plateforme de
compostage
de Fargues



Compostage
19 %



Bois

1 893,2 t
soit
30,3
kg/an/hab.



Verre

2 289,6 t
soit
36,6
kg/an/hab.



Flaconnage
plastique

300,9 t
soit
4,8
kg/an/hab.

Centre de tri Val+ & Centre de tri Astria



Emballage
aluminium

15,3 t
soit
0,2
kg/an/hab.



Emballage
acier

114,1 t
soit
1,8
kg/an/hab.



Briques
alimentaires

48,4 t
soit
0,8
kg/an/hab.



Papiers

1 260,3 t
soit
20,2
kg/an/hab.



Cartons

1 029,6 t
soit
16,5
kg/an/hab.

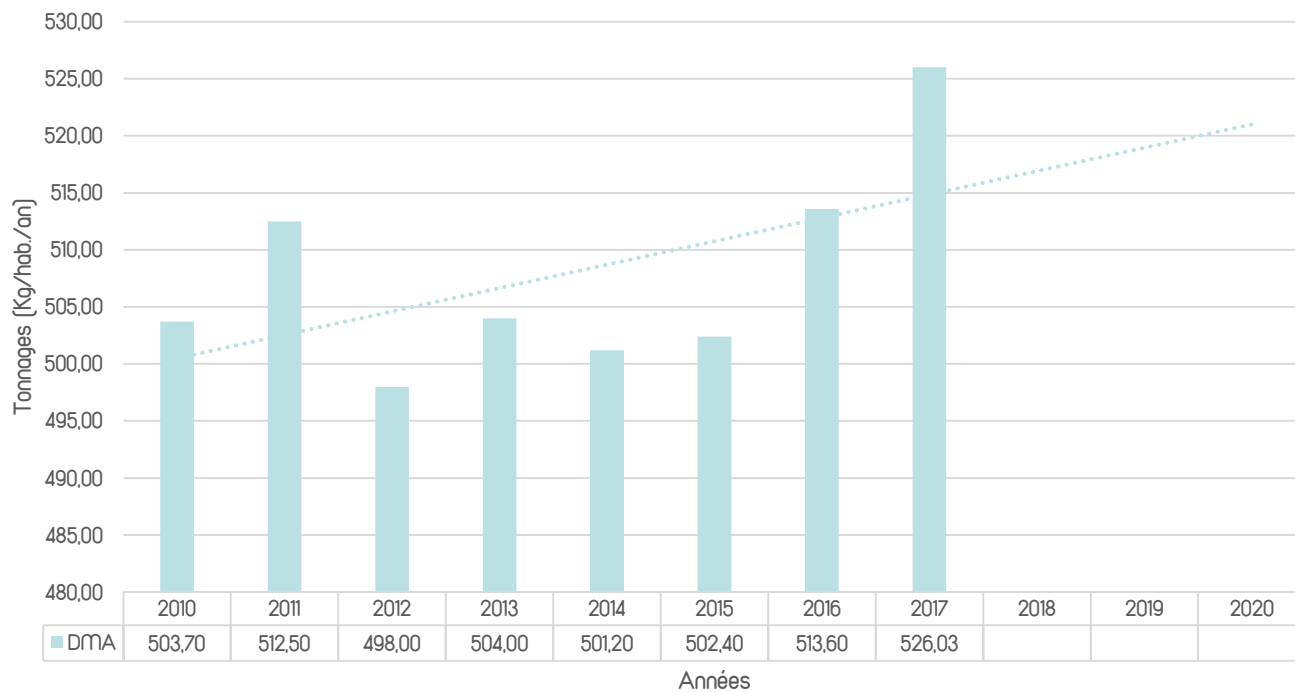


Recyclage matière

27 %

Quantité de déchets produits

DMA



2010 : 503,7 kg/hab./an



2017 : 526,03
Soit +4,4%



2020 : 521 kg/hab./an si
même tendance
Objectif : 453,33 kg/hab.
an

Réduire les déchets



526 kg / an / hab.

Objectif >>> REDUCTION

- 10% d'ici 2020

(par rapport à 2010)

Déchets concernés : ordures ménagères,
collecte sélective et déchèteries

- Programme Local de Prévention depuis 2010 : -12,4% (ordures ménagères + collecte sélective sans déchèteries)
- Territoire Zéro Déchet Zéro Gaspillage depuis 2016

**TERRITOIRE
ZÉRO DÉCHET**



GASPILLAGE

Sud-Gironde sictOm
sud gironde

→ Eco-exemplarité de la collectivité

→ Economie circulaire :

- Recherche de nouvelles filières de valorisation : radiographies, gravats, etc.
- Mise en place d'EIT au sein des ZA
- Concertation sur les déchets des professionnels et notamment artisans

→ Réemploi :

- Ouverture d'une zone de réemploi
- Mise en place de partenariats avec des associations sur les déchèteries



ZONE DE REEMPLOI

DONNEZ...

ce dont vous
n'avez plus besoin

PRENEZ...

ce que vous voulez
même si vous
n'avez rien déposé



→ Déchets organiques

- Réduction des déchets verts : mise en place de sensibilisations
- Compostage : composteurs, formations, compostage partagé
- Gaspillage alimentaire : restauration collective, campagne de communication et gourmet bag

→ Couches lavables : kit d'essai d'un mois

→ Manifestations responsables : gobelets et kit de tri

→ Imprimés publicitaires non sollicités : Distribution du Stop Pub



Actions en cours

- ➔ Événements zéro déchet : Tous au compost, Re-Cycle, Fête de la Récup'
- ➔ Textiles, linges de maison et chaussures : augmentation du maillage des bornes et renforcement de la communication
- ➔ Sensibilisation au tri et à la prévention : animation, distribution de sacs de pré-collecte



→ Travail de brainstorming :

- Différents acteurs concernés sur le territoire
- Actions existantes